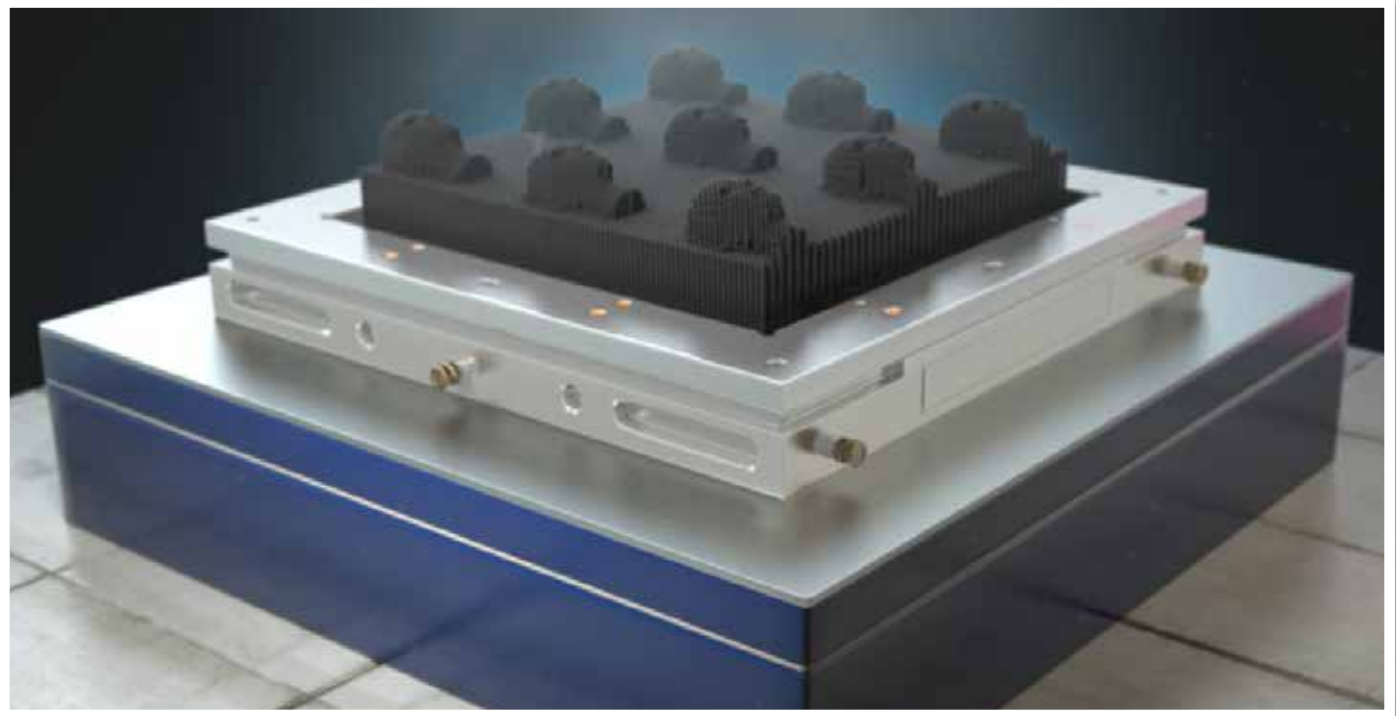


## Fleximould: das flexible Tiefzieh-Modul

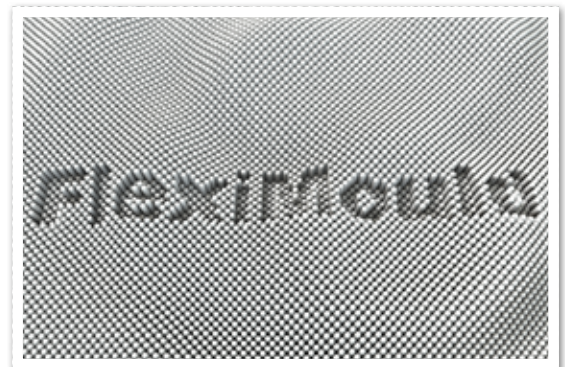
### Herstellung von thermoplastisch geformten Kunststoffteilen per Pinforming



Der Fleximould-Prototyp ist geeignet zur Herstellung von Tiefziehformen bis max. 408 x 337 x 147 mm.

#### Einzelstücke kosteneffizient herstellen

Fleximould wurde vom niederländischen Technologieentwickler DEMCON entwickelt. Es ist ein automatisiertes Modul zur flexiblen Herstellung von Tiefziehformen auf Basis des Pinforming-Prinzips. Fleximould ist die kosteneffiziente Lösung für alle Anwendungsfälle, in denen thermoplastisch geformte Kunststoffteile benötigt werden, die Herstellung herkömmlicher Tiefziehformen aber zu aufwendig wäre. Personalisierte Produkte, Entwicklungsmuster, Prototypen und Einzelstücke lassen sich mit Fleximould mit wenig Aufwand herstellen. Dazu wird das vielfach skalierbare Modul in eine Tiefziehmaschine integriert. Entsprechende Befestigungsmöglichkeiten und Pneumatik- und Vakuumschlüsse sind vorhanden.



Aus 2000 Pins erzeugt Fleximould beliebige Formen.

#### Stufenlos verstellbare Pins sind das Herzstück

Bereits im Prototypen bilden etwa 2000 Metallstifte (Pins) mit einem Hub von jeweils 80 Millimeter das Herzstück von Fleximould. Fleximould ist aber nahezu beliebig skalierbar, was die Zahl der eingesetzten Pins und auch den Hub angeht. Unter dem Pin-Bett befindet sich ein Bewegungssystem, das verschiedene Stempel automatisiert verfährt. Je nach Anwendung werden Schritt- oder Servomotorantriebe eingesetzt. An zuvor in der Bediensoftware definierten Stellen heben die Stempel die Pins stufenlos an. Ist die gewünschte Position erreicht, werden die Metallstifte durch einen besonderen Lock-Mechanismus fixiert. Auf diese Weise entsteht nach und nach die gewünschte Tiefziehform. Nahezu beliebige 2,5-dimensionale Formen können auf diese Weise hergestellt werden.



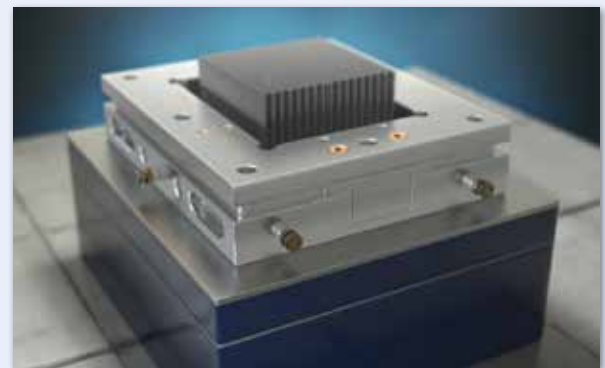
Mit Fleximould fertigen Sie schnell und kosteneffizient thermoplastisch geformte Kunststoffteile.

## Genießen Sie volle Freiheit bei Form und Material

Material	EVA	PETG	PU
Abmessungen (BxTxH)	145x245x55 mm	145x245x55 mm	145x245x55 mm
Tiefziehprozess	direkt auf Pins	Pins/Integralmatte	direkt auf Pins
Materialdicke	3 mm	1 mm	2 mm
Pin-Durchmesser	2 mm	2 mm	2 mm
Einstellzeit	15 Minuten	15 Minuten	15 Minuten

## Spezifikationen Fleximould-Prototyp

Abmessungen (BxTxH)	408x337x147 mm
Gewicht	30 kg
Anzahl Pins	ca. 2000
Maximaler Pin-Hub	80 mm
Vakuum-Anschluss	1/2" BSP
max. Pin-Temperatur	175 °C



## Noch mehr Informationen zu DEMCON und der Systemec GmbH

Gratis-News per E-Mail  Ja, ich abonniere den Systemec-E-Mail-Newsletter

Firma, Name, Vorname

E-Mail

Telefon



Infolyer Systemec - wir bewegen Automation



Produktinformation DriveSets Positioniersysteme



Produktinformation Xemo Motion Control



**Ihr Ansprechpartner für Infomaterialien und Beratung:**  
 Marcus Schwegmann  
 Tel.: +49 2534 8001-183  
[m.schwegmann@systemec.de](mailto:m.schwegmann@systemec.de)

