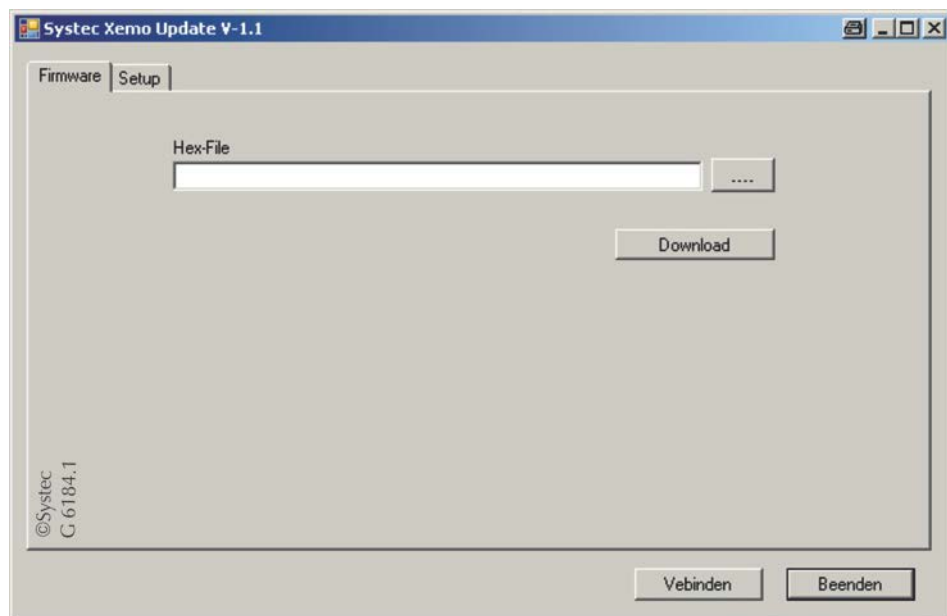

XemoUpdater Tutorial



Anleitung, um Firmware in eine Xemo-Steuerung zu flashen

Systemec Elektronik und Software GmbH
Nottulner Landweg 90
48161 Münster

Telefon +49-2534-8001-70
 +49-(0)700-SYSTEMEC-DE
Telefax +49-2534-8001-77
Email info@systemec.de
Internet www.systemec.de

XemoUpdater Tutorial
Doku-Nr. 855.12_XemoUpdater-1.0
Stand: November 2015

Das Urheberrecht und sonstige Rechte an diesem Dokument liegen bei der Systemec GmbH. Für die Richtigkeit und Vollständigkeit der Inhalte übernehmen wir keine Gewähr. Technische Änderungen sind vorbehalten. Sie können dieses Dokument gegebenenfalls kostenfrei von den Systemec-Internetseiten herunterladen. Die Systemec GmbH räumt Ihnen für dieses Dokument das vergütungsfreie, räumlich und zeitlich unbeschränkte einfache Recht für alle bekannten und noch nicht bekannten Nutzungsarten ein. Alle Rechte für den Fall der Patenterteilung oder der Gebrauchsmustereintragung sowie sonstige Rechte bleiben davon unberührt.

Sie dürfen das Dokument vervielfältigen. Die Verbreitung darf nur mit Verweis auf die Urheberschaft der Systemec GmbH erfolgen. Es ist Ihnen nicht gestattet, dieses Dokument zu bearbeiten, abzuwandeln oder in anderer Weise zu verändern. Die kommerzielle Verbreitung und Zugänglichmachung dieses Werks bedarf der schriftlichen Genehmigung durch die Systemec GmbH.

Firmware in die Xemo-Steuerung flashen

Um die Firmware in Ihre Xemo-Steuerung zu flashen, benötigen Sie

- die XemoUpdate.exe
- eine XemoDll.dll in Version 2.32 oder höher im selben Verzeichnis wie die XemoUpdate.exe
- die Firmware
- ggf. zur neuen Firmware passende Compiler-Dll.

Führen Sie folgende Schritte aus:

1. Verbinden Sie die **USB-Schnittstelle** der Xemo Steuerung mit einem USB-Port Ihres PCs.
2. Stellen Sie den **Betriebsartenschalter** an Ihrer Xemo-Steuerung auf "A" und schalten Sie die Xemo-Steuerung ein.



Abb. 1 Betriebsartenschalter in Stellung "A"



Hinweis

"Einschalten der Steuerung" meint für die eco-Version der Xemo-Steuerung die Herstellung der Versorgungsspannung.

3. Starten Sie den XemoUpdater durch Doppelklick auf **XemoUpdate.exe**.

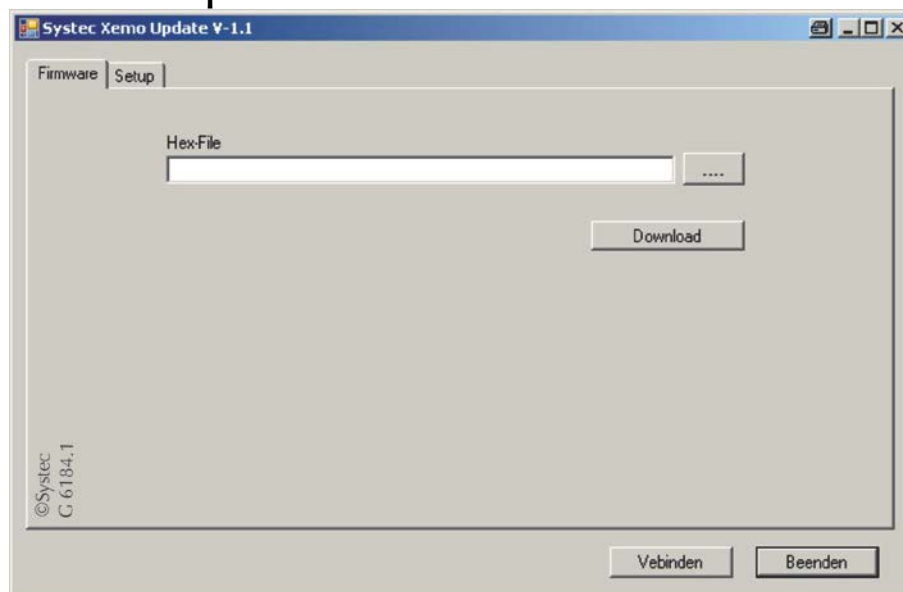


Abb. 2 Anwendungsfenster zum Flashen der Firmware

4. Klicken Sie auf "...", um den Ordner auszuwählen, in welchem sich die neue Firmware befindet.



Abb. 3 Auswählen des Ordners, in dem sich die neue Firmware befindet.

5. Als Dateityp sind schon .hex-Dateien voreingestellt, d.h. nur Dateien dieses Typs werden im Windows Explorer zur Auswahl angezeigt.
Wählen Sie die Firmware-Version an, welche Sie in die Steuerung laden wollen, z.B. "Amoxa847_438.hex".

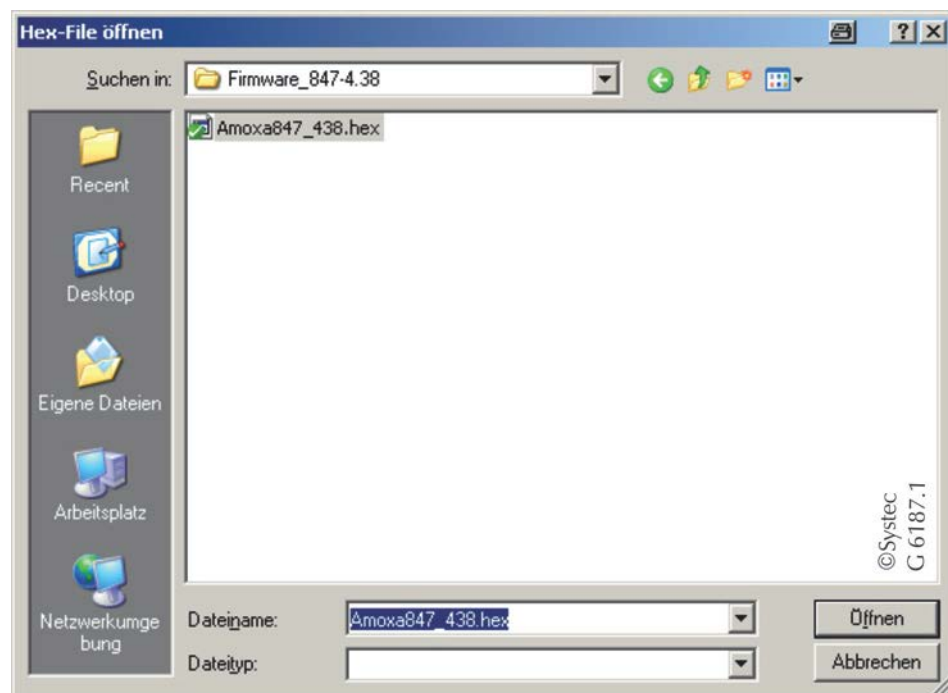


Abb. 4 Anwahl der neuen Firmware, hier im Beispiel "Amoxa847_438.hex".

6. Doppelklicken Sie diese Datei oder klicken Sie auf "Öffnen".
7. Lösen Sie das Flashen mit "Download" aus.



Hinweis

Falls der Betriebsartenschalter nicht auf "A" steht, erhalten Sie eine Fehlermeldung, s. Abb. 5. Klicken Sie auf OK und führen Sie folgende Schritte aus:

- ➔ Bringen Sie den Betriebsartenschalter in Stellung "A".
- ➔ Starten Sie Ihre Xemo-Steuerung neu:
 - Schalten Sie die Xemo aus.
 - Warten Sie, bis alle LEDs dunkel sind.
 - Schalten Sie die Xemo wieder ein.

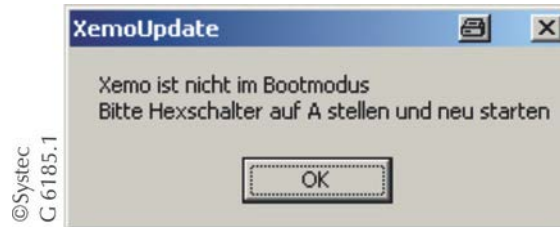


Abb. 5 Fehlermeldung, falls Betriebsartenschalter nicht in Stellung "A" steht.

Nun lädt der XemoUpdater die Firmware in den Flash-Speicher der Steuerung.

Anschließend erhalten Sie eine Meldung, dass das Update erfolgreich ausgeführt wurde.

8. Schließen Sie den XemoUpdater.
9. Schalten Sie Ihre Xemo aus.
10. Stellen Sie den Betriebsartenschalter auf "F".
11. Schalten Sie die Steuerung wieder ein.

Nun sollte Ihre Xemo mit der neuen Firmware starten.

12. Überprüfen Sie die Kompatibilität der neuen Firmware mit der Compiler-DLL der MotionBasic IDE. Überschreiben Sie die Datei MBC5Dll.dll mit einer passenden Version, falls die Kompatibilitätsnummern nicht übereinstimmen.
 - ➔ Benennen Sie dazu zunächst die gewünschte Sprachversion der Compiler-Dll – MBC5de.dll für deutsch bzw. MBC5en.dll für englisch – in MBC5Dll.dll um.
 - ➔ Kopieren/Verschieben Sie dann die MBC5Dll.dll in den Systemec/MotionBasic-Ordner in Ihrem Programme-Verzeichnis.



Tipp

Die Kompatibilitätsnummer der Firmware können Sie leicht mit Xemo!Go im Reiter "System" ablesen (ComRelease), die der IDE finden Sie im Menüpunkt "Hilfe/Über" (Kompatibilitätsnummer). Dabei spielt die Formatierung der Zahl keine Rolle, so entspricht ComRelease = 530 der Kompatibilitätsnummer 5.30.

13. Falls Sie die MBC5dll.dll getauscht haben, müssen Sie Sie Ihr

Programm neu kompilieren und in der Steuerung speichern, um es mit der neuen Firmware nutzen zu können.



Tipp

Bei Fragen oder Problemen sind wir auch gern unter der Telefonnummer +49-700-79783233 bzw. +49-700-SYSTECH DE persönlich für Sie da.